

INSTALAÇÃO DO SENSOR FS-4000B

Para que o Sensor FS-4000B funcione perfeitamente faça a instalação seguindo os passos abaixo:

1º Passo:

- Juntamente com o Sensor FS-4000B lhe foi enviado um CD com os drivers para a instalação do sensor.

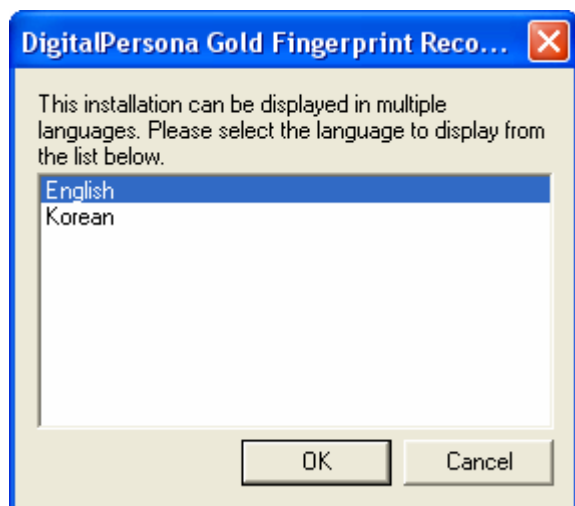
OBS.: Não conecte o sensor a porta USB até que os 10 primeiros passos sejam concluídos com sucesso!!!

- Execute o arquivo **setup.exe** que encontra-se na pasta **Fingerprint Recognition SW**



2º Passo:

- Selecione a linguagem do driver e clique em OK:



FingerSec do Brasil

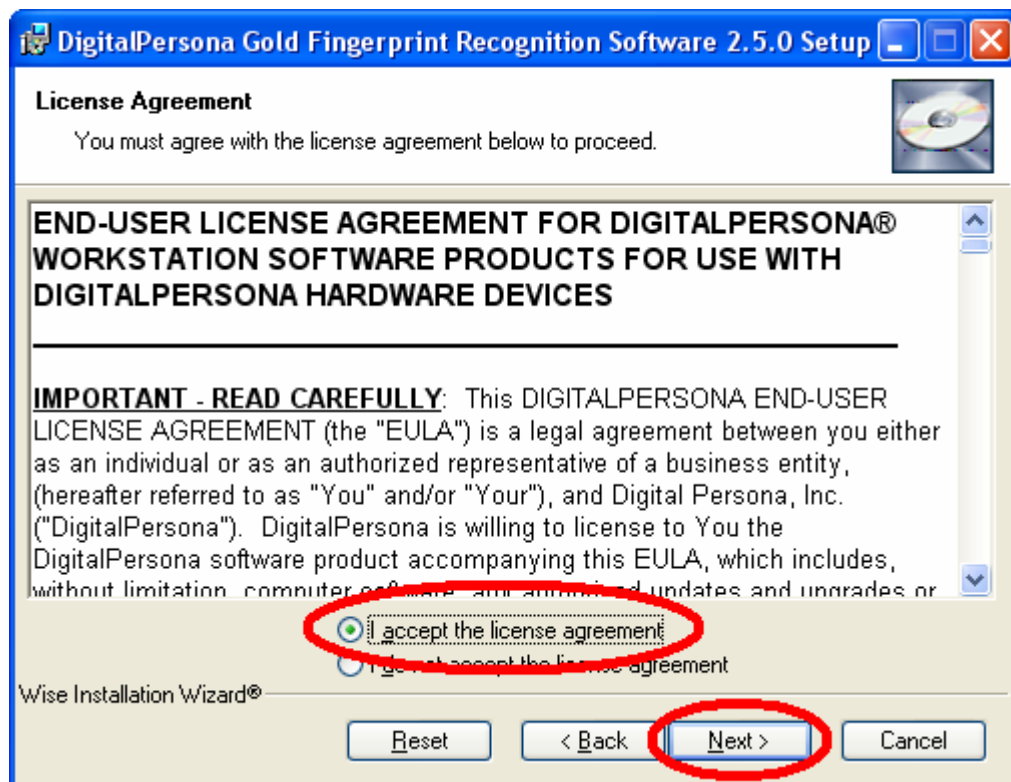
3º Passo:

- Clique em NEXT



4º Passo:

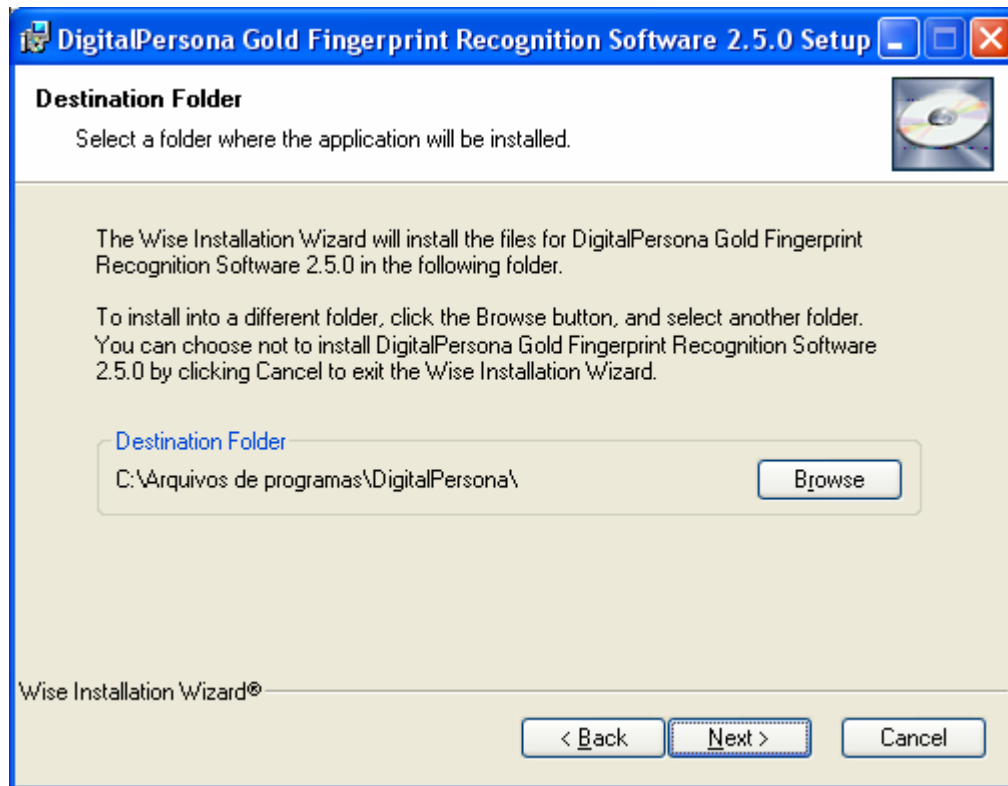
- Selecione a opção I accept the license agreement e depois clique em NEXT:



FingerSec do Brasil

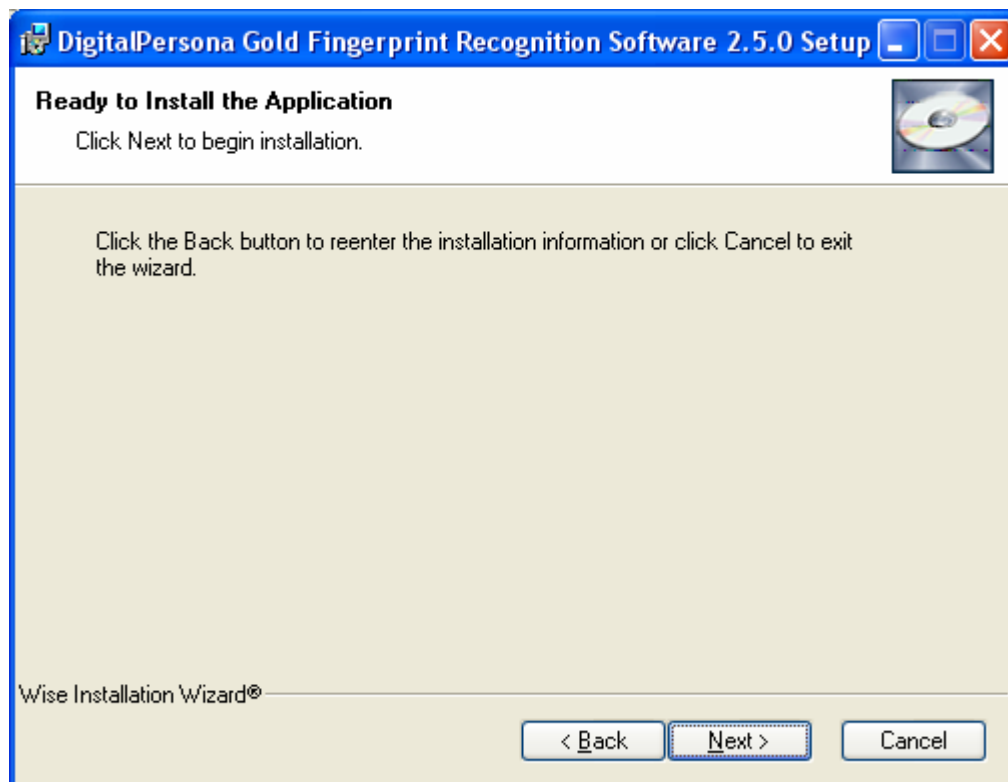
5º Passo:

- Clique em NEXT:



6º Passo:

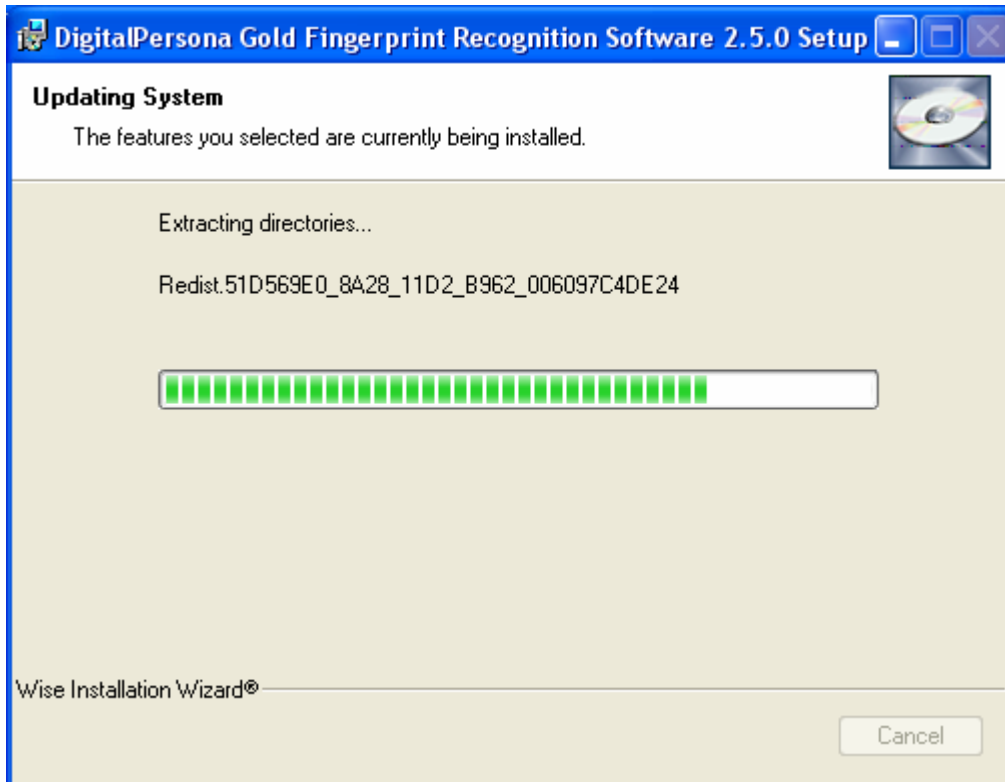
- Clique em NEXT:



FingerSec do Brasil

7º Passo:

- Aguarde a cópia dos arquivos:



8º Passo:

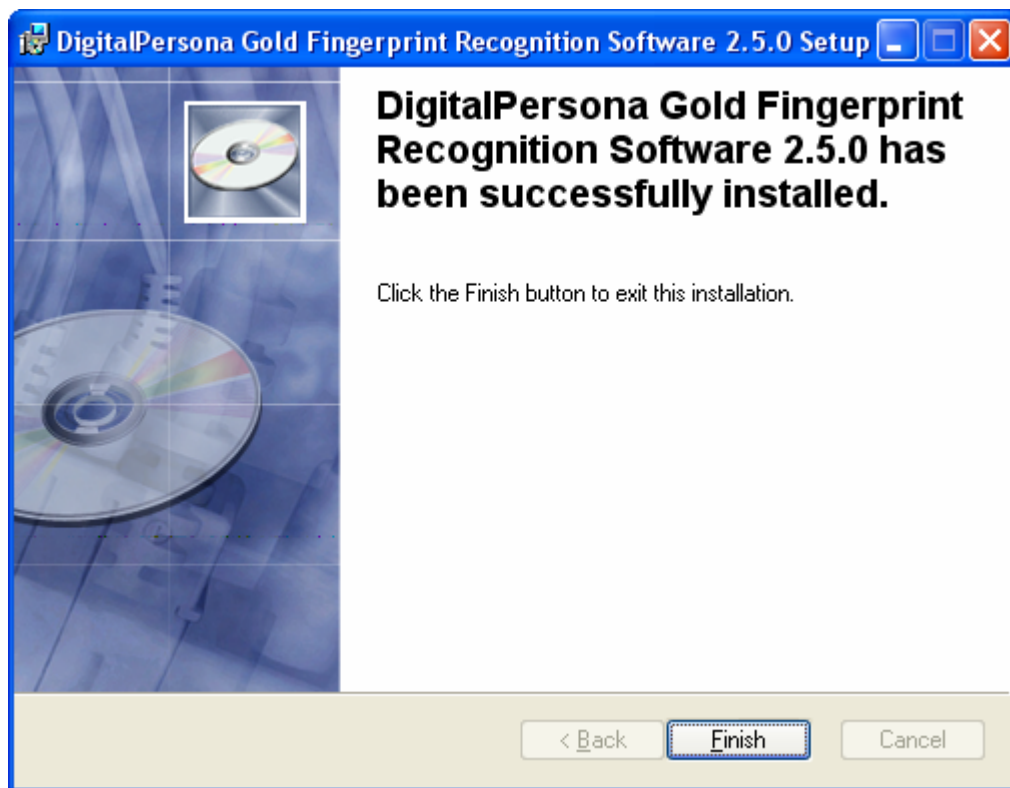
- Clique em **Default Key**:



FingerSec do Brasil

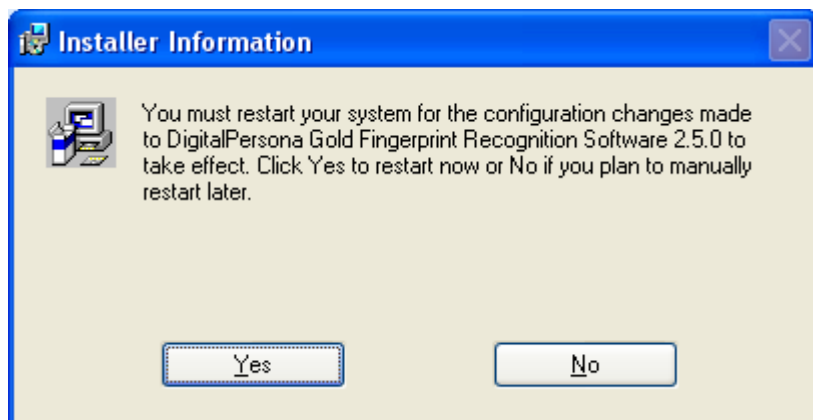
9º Passo:

- Clique no **Finish**:



10º Passo:

- Clique no **Yes** para que o micro seja reiniciado:



FingerSec do Brasil

11º Passo:

- Conecte o Sensor FS-4000B a uma porta USB disponível.

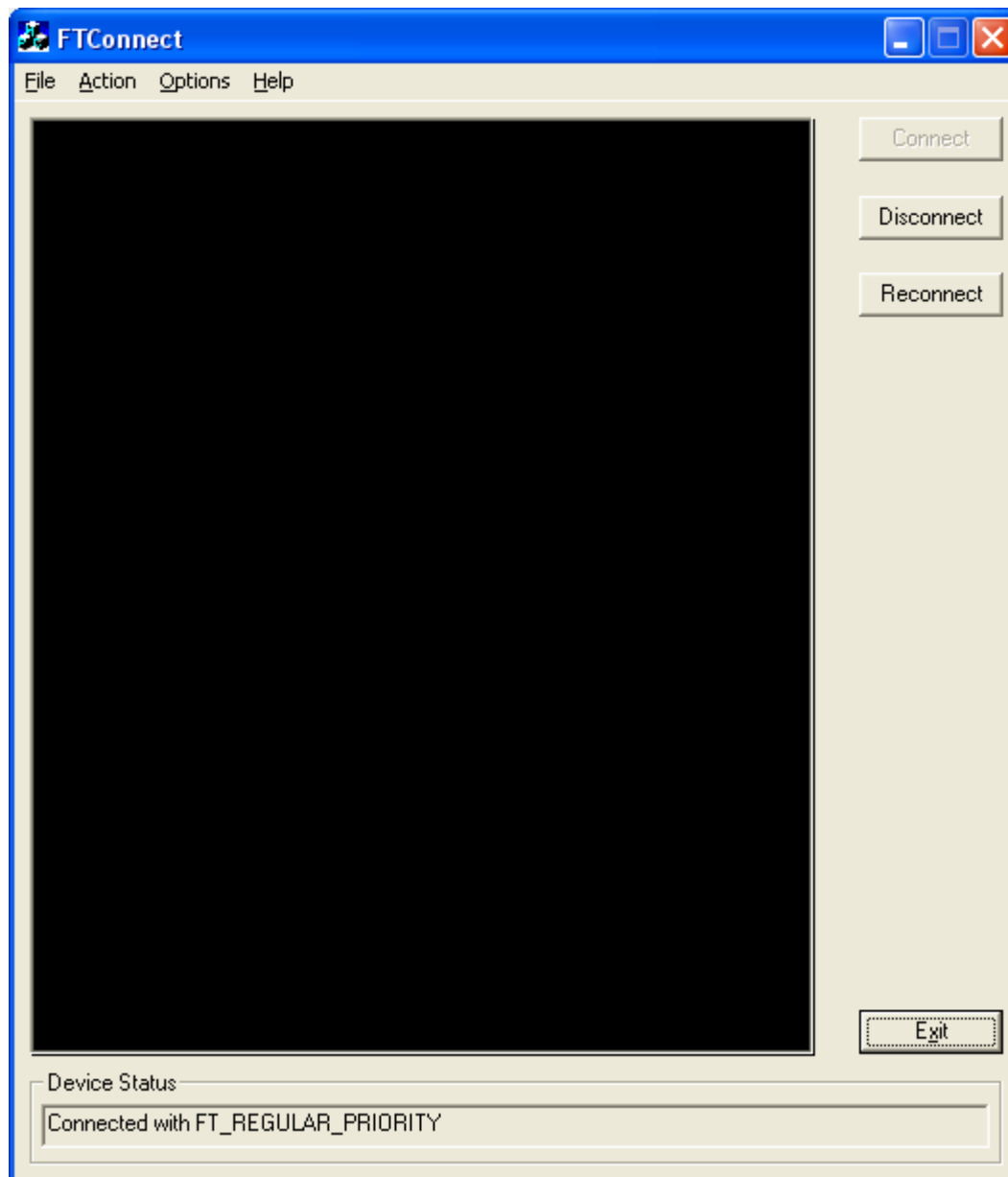
- Para testar o Sensor FS-4000B execute o arquivo **dpFTConnect.exe** que encontra-se na pasta **Fingerprint Recognition SW\Misc\Samples**:



dpFTConnect

12º Passo:

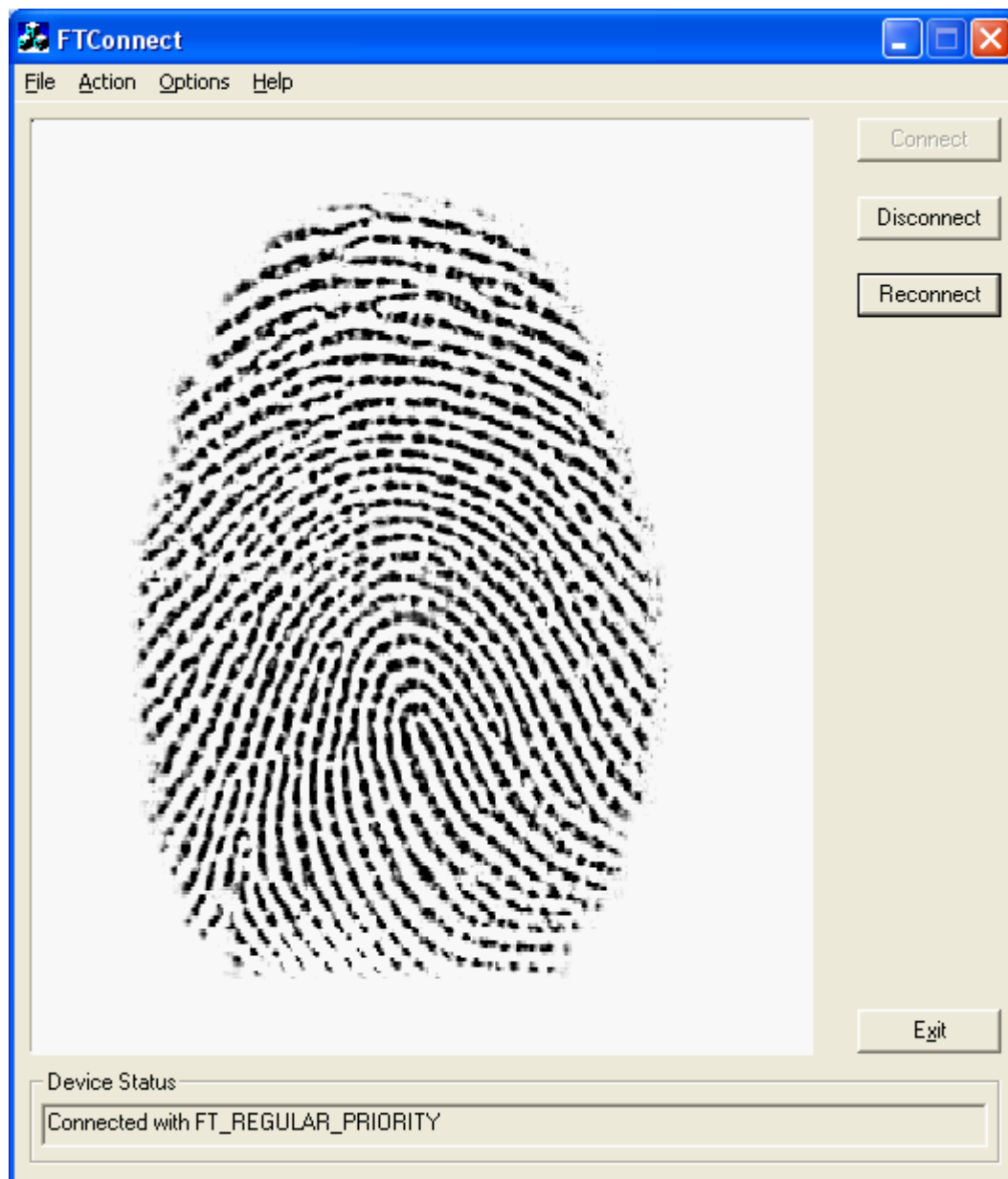
- Clique em **Reconnect**:



FingerSec do Brasil

13º Passo:

- Coloque o dedo sobre o sensor para que possa ser capturada a digital, ao flash do obturador aparecerá a imagem da digital na tela de testes:



Tendo seguido todas as instruções acima o Sensor FS-4000B foi instalado com sucesso.